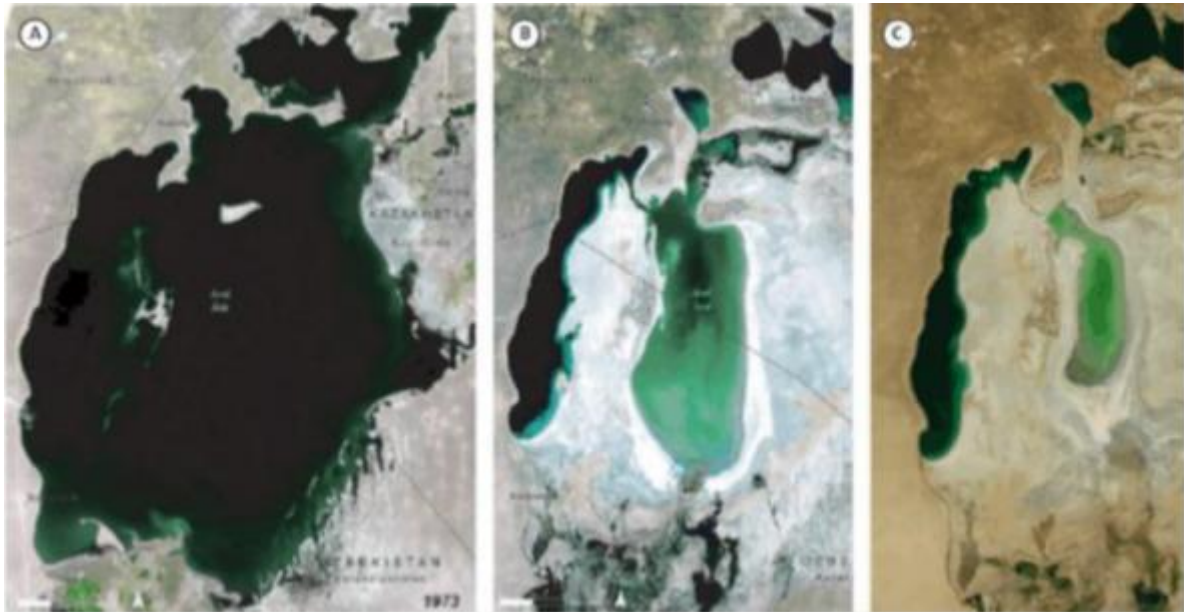


Aufgabenstellung für die Woche vom 30.03. - 03.04.2020

1. Beschreibe die Lage des Aralsee und erarbeite im AH Seite "Wirtschaft in Asien - Das Sterben des Aralsees" Aufgabe Nr. 1.
2. Beschreibe anhand der Satellitenfotos die Entwicklung am Aralsee.



Satellitenbilder des Aralsees aus den Jahren 1973 (A), 2004 (B) und 2011 (C)

3. Ermittle Ursachen und Folgen dieser Entwicklung. (Lb. S. 70/71)
Notiere diese im Hefter unter der Überschrift: "Früher Wasser heute Wüste"
4. Eine Ursache ist der Anbau von Baumwolle.
 - Erkläre, warum die Baumwollpflanze einen "trockenen Kopf " und "nasse Füße" haben muss.
 - Vervollständige im AH die Nr. 2